

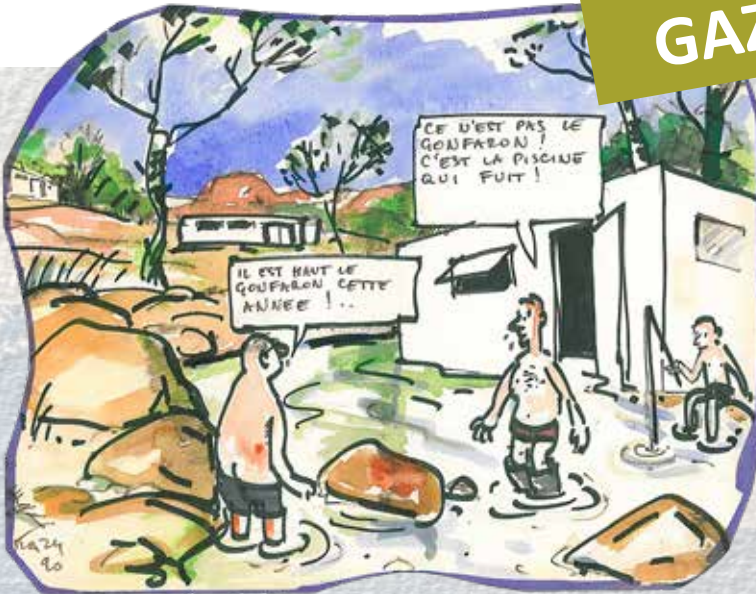


DOMAINE DU
Pin de la Lègue

5

GAZETTE DU PIN

Décembre 2025



Cher(e)s Associé(e)s,

Cette 5ème édition de la Gazette du Pin ambitionne de vous faire sourire, de partager avec vous des informations relatives à la vie de notre société comme nous l'avions indiqué lors des deux dernières assemblées générales, et de mettre en valeur, alors que le conseil d'administration a validé le lancement des actions du plan de reconversion écologique du Domaine, la richesse de la flore que vous découvrez à chacun de vos séjours au Domaine du Pin de la Lègue.

Nous vous souhaitons une bonne lecture et au nom des administrateurs co-gérants et de tous les personnels du Domaine, de très joyeuses fêtes de fin d'année.

Jean MAZY était sociétaire au Pin de la lègue et a réalisé avec beaucoup d'humour de magnifiques dessins qui illustrent la vie au Domaine du pin de la lègue. Nous partagerons ses œuvres dans les Gazettes à venir et en collaboration avec sa famille, nous rendrons à cet artiste l'hommage qu'il mérite.



Jean Mazy

STATISTIQUES, INDICATEURS ET CONTRÔLE DE GESTION

La collecte d'indicateurs permet de :

- Anticiper les évolutions et les risques.
- Optimiser les coûts et la performance.
- Fédérer les sociétaires autour d'une vision commune.
- Innover dans sa gouvernance et son offre.



DEMOGRAPHIE

Connaître l'origine des sociétaires permet de personnaliser la communication et de créer des synergies locales pour regrouper les sociétaires par région, organiser des événements ou des projets communs.

NOMBRE D'ASSOCIÉS PAR ORIGINE DÉPARTEMENTALE

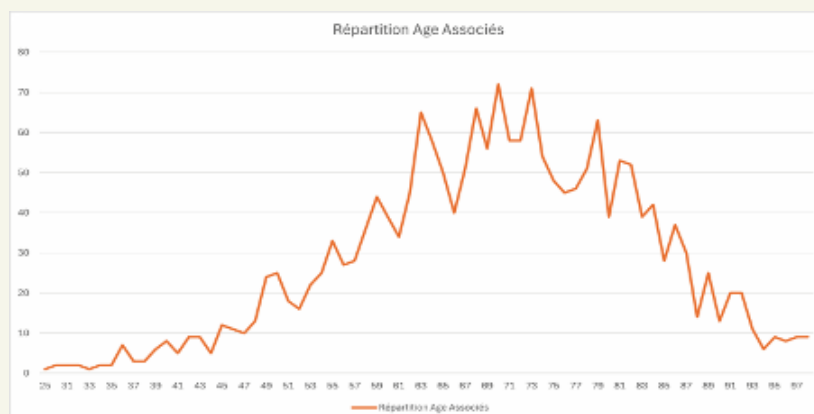
département	nombre	département	nombre	département	nombre	département	nombre
83	189	13	48	21	31	27	22
59	124	62	47	60	30	67	17
38	114	91	42	95	30	71	17
69	94	25	41	42	29	39	15
6	82	76	41	75	26	14	14
78	55	92	38	73	26	31	14
51	53	94	37	74	26	45	14
77	52	10	35	54	25	55	14

Origine nationale des 2231 associés (au 25/09/2025)

France	1797	80,55%
Royaume-Uni	181	8,11%
Belgique	103	4,62%
Suisse	64	2,87%
Allemagne	44	1,97%
Pays-Bas	8	0,36%
Italie	6	0,27%
Espagne	4	0,18%
Irlande	4	0,18%
Gabon	3	0,13%
Polynésie Française	3	0,13%
Australie	2	0,09%
Canada	2	0,09%
Luxembourg	2	0,09%
Thaïlande	2	0,09%
Monaco	2	0,09%
Etats-Unis	1	0,04%
Nouvelle-Calédonie	1	0,04%
Pologne	1	0,04%
Sénégal	1	0,04%

PYRAMIDE DES ÂGES

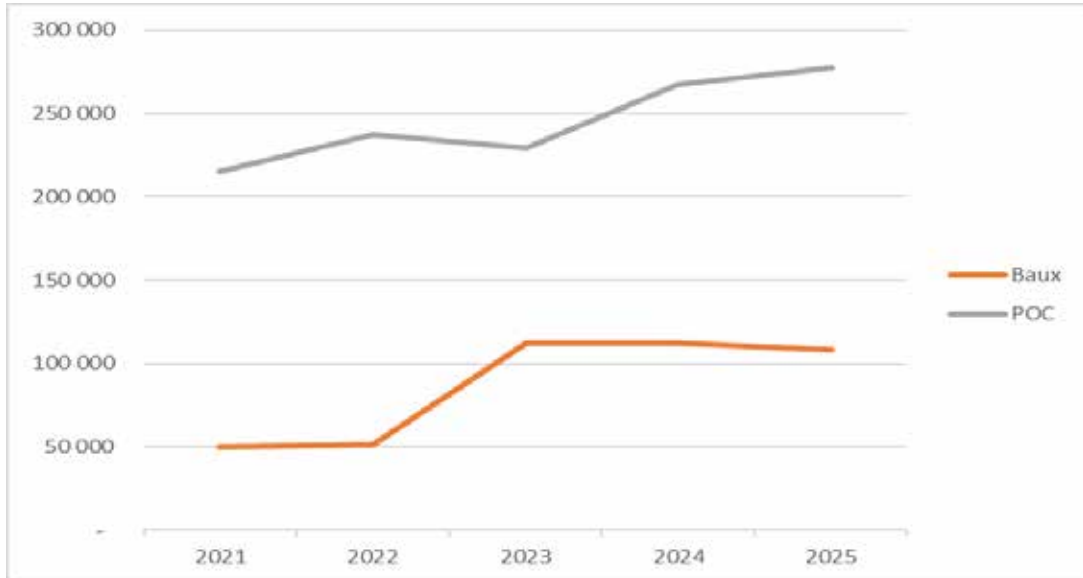
La connaissance de la répartition par âge des sociétaires permet d'adapter la stratégie de la SCI aux attentes et aux besoins de ses membres (prévoir les transferts de parts, organisation des services).



FINANCES

EVOLUTION DES RECETTES EN € BAUX ET POC (PARTICIPATION OCCUPANTS)

Produits	2021	2022	2023	2024	2025
Baux	49 928	51 424	111 948	112 352	108 264
POC	215 414	237 121	229 195	267 227	277 546

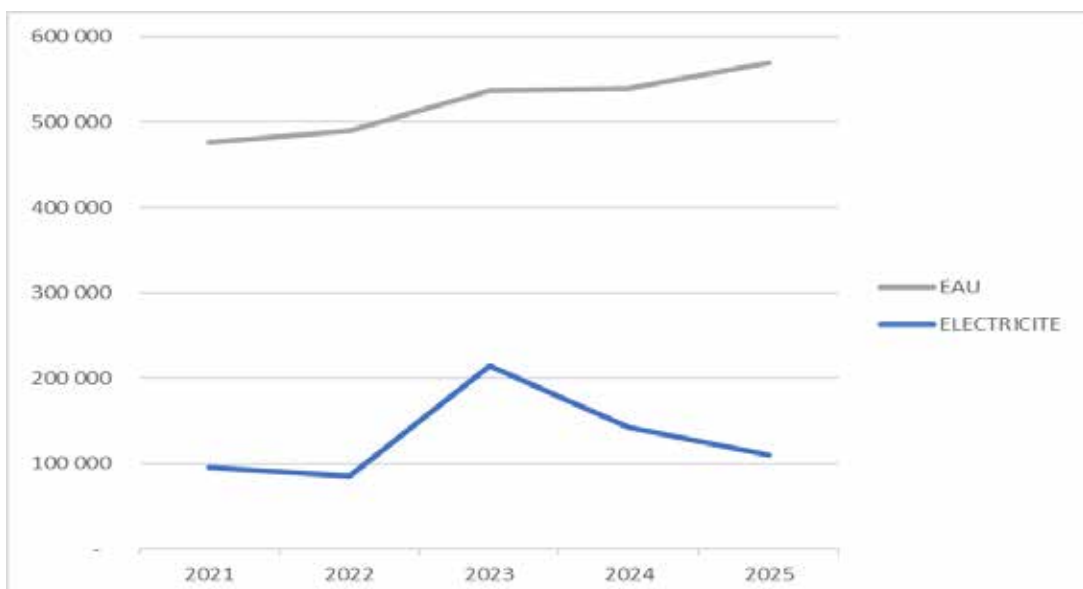


EVOLUTION DES CONSOMMATIONS EN EAU ET ELECTRICITE (EN €)



Le suivi des consommations d'eau et d'électricité permet de réduire les coûts, d'identifier les bâtiments ou équipements énergivores, de cibler des travaux d'efficacité énergétique (isolation, équipements basse consommation), réduisant ainsi les charges pour les sociétaires.

Charges	2021	2022	2023	2024	2025
EAU	476 099	490 634	537 090	540 219	569 571
ELECTRICITE	95 011	85 504	214 891	142 233	109 857

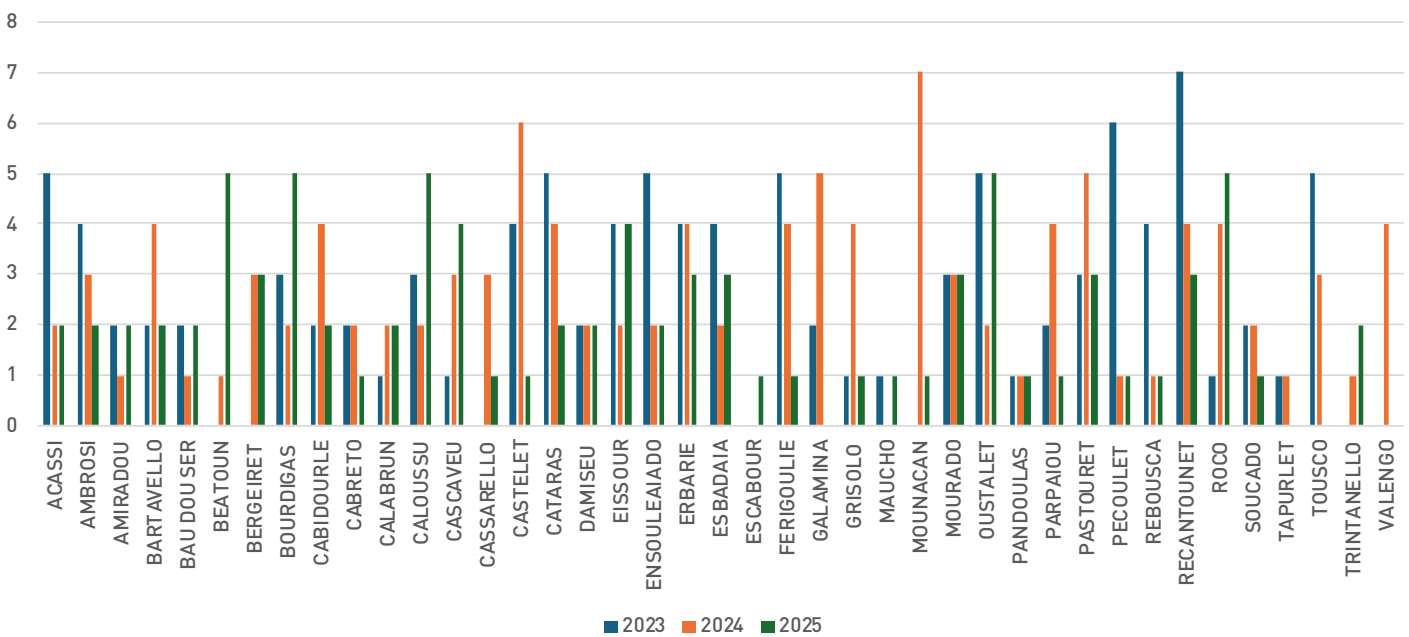


EVOLUTION DES TRANSFERTS PAR TYPE, PAR HAMEAU, PAR ANNEE ET GESTION DES AGREMENTS



Le suivi des agréments et transferts de parts est un thermomètre de la santé de la SCI qui permet d'évaluer la liquidité : Un nombre élevé de transferts peut indiquer une forte demande ou, à l'inverse, un manque de stabilité. Cela permet d'ajuster les conditions de cession (droit de préemption, valorisation des parts).

COMPARAISON AGREMENT PAR HAMEAU ET ANNEE





L'arrivée de nouveaux acquéreurs de parts sociales doit faire l'objet d'une attention particulière. La procédure d'agrément est un outil essentiel pour préserver l'équilibre, la cohésion et la vocation même du parc. Elle permet de garantir la cohésion et la vision commune, de protéger la stabilité financière et juridique et de respecter les spécificités réglementaires et environnementales.

	TOTAL	2023		TOTAL	2024		TOTAL	2025	
		ACCEPTÉ	REFUSE		ACCEPTÉ	REFUSE		ACCEPTÉ	REFUSE
CESSION	105	91 87%	14 13%	120	98 82%	22 18%	82	70 85%	12 15%
DONATION	13	11 85%	2 15%	8	8 100%	0 0%	4	4 100%	0 0%
SUCCESSION TIERS	0	0 0	0 0	1	1 100%	0 0%	0	0 0	0 0
SUCCESSION	38			47			29		
TOTAL	156			176			115		

SIGNALEMENT SUR LA MAIN COURANTE



Lien pour déposer un signalement sur la main courante :

https://www.domainedupindelalegue.fr/my/gestion/#/mains_courantes/create

Dans le cadre de la gestion d'un parc résidentiel de loisirs, la main courante constitue un outil indispensable pour assurer la traçabilité, la réactivité et la qualité des interventions d'entretien. Le recours à ce service en ligne permet la traçabilité et le suivi des interventions, de centraliser et documenter toutes les actions réalisées dans le Domaine, les réparations, les contrôles techniques, les signalements d'anomalies ou encore les interventions d'urgence. La numérisation de ces signalements facilite la traçabilité des actes, les redondances dans les tâches, la justification des actions en cas de contrôle ou de litige ainsi que l'analyse des tendances (ex. : récurrence de pannes sur un équipement).

	Janvier	février	Mars	Avril	Mai	Juin	Juillet	Août	Septembre	Octobre	Novembre	Décembre	
Arbres	2	2	3	1	1	5	6	3					23
Blocs poubelles						1	1	5					7
Doléances	11	4	8	10	14	15	20	20	4				106
Dégâts							5	4	3				12
Eau	3	7	9	10	9	9	16	16	15				94
Eclairage	3		1	2	2	18	22	18	4				71
Mas sanitaires				13	7	13	60	23	10				126
Nuissances sonores							1	1					2
Ramassage			2	1	3	2	2	1	4				15
Sécurité	2		1	2	2	3	6	9	8				33
TAE	2	1	2	1	2	6	9	8	2				33
Voisinage									1				1
Voirie		2		3	1	3	6	2	1				18
	23	16	26	44	41	75	154	110	52				541

RÉPERTOIRE BOTANIQUE : LES FLEURS DU DOMAINE DU PIN DE LA LÈGUE



Retrouvez le répertoire sur le lien suivant :

<https://www.domainedupindelalegue.fr/blog/l-eco-pin-8/repertoire-botanique-du-pin-50>

La mise en place d'un plan de reconversion écologique pour notre Domaine s'impose comme une démarche essentielle. Il s'agit de respecter les obligations réglementaires et d'anticiper les évolutions des normes environnementales qui se renforcent constamment, d'optimiser la gestion des ressources et de réduire les coûts, de protéger les écosystèmes et la biodiversité locale, renforcer la résilience face aux aléas climatiques (canicules, inondations, sécheresses), de valoriser l'engagement du Domaine et inspirer les bonnes pratiques.

Que 2026 vous apporte des journées ensoleillées, des paysages inspirants, et des moments de détente bien mérités dans notre beau domaine. Prenez le temps de savourer chaque instant, chaque rencontre, et chaque découverte que notre région a à vous offrir.

2026

Passez de joyeuses fêtes, entourés de ceux qui vous sont chers !